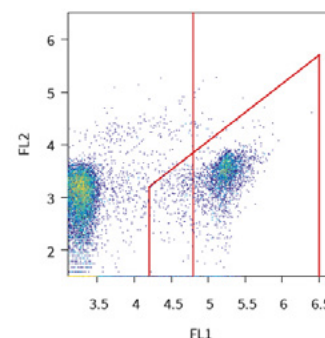




BactoSense PURE ist ein hochmodernes Durchflusszytometer, das für die schnelle und automatische mikrobiologische Analyse von gereinigtem Wasser geeignet ist. Es ist auf Einfachheit und Genauigkeit ausgelegt und liefert Ergebnisse innerhalb von 20 Minuten. Sie erhalten unübertroffene Echtzeitdaten für eine präzise Kontrolle der Wasserqualität, die eine bessere Entscheidungsfindung und betriebliche Effizienz ermöglichen. Mit BactoSense PURE haben Sie die Kontrolle über Ihre Prozesse und Anlagen und halten die strengsten Normen ein.

Messung

Messprinzip	Durchflusszytometrie
Detektionsbereich	0 - 5.000.000 Zellen/ml
Quantifizierungsbereich	Intakte Zellen: 100 - 2.000.000 Zellen/ml
Lasertyp und Wellenlänge	Laserdiode 488 nm
Fluoreszenz	530/50 nm FL1, 715 LP nm FL2
Vorwärtsstreuung	488 nm FSC
Seitenstreuung	488 nm FSC
Ergebnisparameter	ICC/ml, LNAC/ml, HNAC/ml, HNAP (%) Erweiterte konfigurierbare Torsteuerung
Automatisches Messintervall	Von alle 30 Minuten bis alle 6 Stunden



Dotplot mit ICC

Probenahme

Art der Probenahme	Online oder manuell
Online-Probenahme	Durchfluss durch das Gerät: 200 - 400 mL/min (0,05 - 0,10 gal/min) Druck im Gerät: max. 0,5 bar Gemessenes Volumen: 90 µL
Manuelle Probenahme	Probenbehälter: 5-mL-Schraubverschlussröhrchen Probenvolumen: 2 - 5 mL Gemessenes Volumen: 90 µL
Probenbedingungen	Temperatur: 5 - 40 °C Trübung: 0 - 10 FTU, 0 - 10 FNU Leitfähigkeit: 0 - 100.000 µS/cm bei 20 °C pH-Wert: 5 - 12 Chlor: max. 3 mg/L Eisen: max. 200 µg/L Mangan: max. 50 µg/L



Online Probenahme



Manuelle Probenahme

Allgemein

Betriebsumgebung	Nutzung im Innenbereich
Betriebshöhe	Max. 2000 m über dem Meeresspiegel
Betriebstemperatur	5 - 30 °C
Luftfeuchtigkeit bei Betrieb	10 - 90 % RH
Lagertemperatur	5 - 30 °C
Luftfeuchtigkeit bei Lagerung	10 - 70 % RH
Schutzklassen	BactoSense: IP65, Netzgerät: IP67

Physisch

Abmessungen (B x T x H)	361 x 270 x 424 mm
Gewicht	14,3 kg mit Kartusche 11,1 kg ohne Kartusche
Abmessungen des Netzteils (B x T x H)	230 x 80 x 65 mm
Gewicht des Netzteils	0,9 kg

Elektrisch

Stromversorgung	Netzteil: 100 - 240 VAC \pm 10 %, 50/60 Hz, 1,4 A BactoSense: 18 - 24 VDC, 60 W
Leistungsaufnahme	Durchschnittsverbrauch: 20 W Spitzenverbrauch: 60 W
Wiederherstellung nach Stromunterbrechung	Konfigurierbarer automatischer Neustart

Schnittstellen, Konnektivität und Fernzugriff

USB	2 x USB 3.1, 5 V 1 A pro Anschluss
Ethernet	1 x RJ45 Gigabit Ethernet
Ethernet-Protokolle	Web-Schnittstelle, Remote Desktop (VNC), Modbus TCP, HTTP / HTTPS, FTP
Digitale Eingänge	4 x digitale Eingänge
Analoge und digitale Ausgänge	2 x analoge Ausgänge, 4 x digitale Ausgänge
Display	WVGA, 7,0" kapazitiver Touchscreen
Mobile Konnektivität	BactoLink-Konnektivitätsmodul (optional)
Erweiterte Datenanalyse	FCS 3.1-Datei-Export
Datenspeicherkapazität	128 GB

21 CFR Teil 11 und Validierung

Prüfprotokoll	Vollständiges Betriebsprotokoll
Rollenbasierte Zugriffskontrolle (RBAC)	Verwaltung von einzelnen Benutzern und Rollen
Beglaubigte elektronische Signatur	Primäre Validierung nach Ph. Eur und USP
Qualifikation des Instruments	IQ/OQ/PQ (fakultativ)

Kartusche

Kapazität	Bis zu 1.000 Messungen
Gültigkeitsdauer	9 Monate
Lagertemperatur	15 - 25 °C, idealerweise bei 15 °C
Luftfeuchtigkeit bei Lagerung	20 - 60 % RH

Wartung

Vorbeugende Wartung	Nach 3 Kartuschen, mindestens einmal jährlich
Kalibrierung	Nur Werkskalibrierung

Einhaltung der Vorschriften

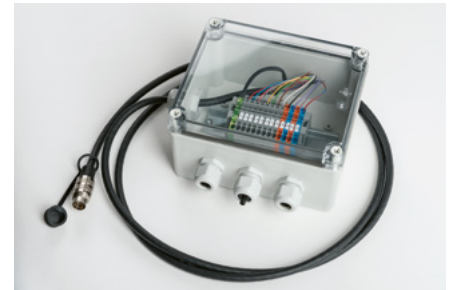
Das Produkt wurde geprüft und erfüllt die Anforderungen aller geltenden Normen der CENELEC-Länder, der USA, Kanadas und Japans.

Zubehör und Verbrauchsmaterial

Kartuschen-Nachfüllpackungen, BactoLink Modul für mobile Konnektivität, IO-Box, Reinigungsset, Validierungsset, Transportkoffer



BactoLink-Modul für mobile Verbindungen



IO-Box



Kartusche



Reinigungsset

